

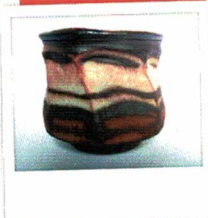
NISMES  DIMANCHE 1^{ER} MAI 2016



GRAND MARCHÉ DE POTTIERS

DE 10H À 18H  ENTRÉE LIBRE

+ DE 45 ARTISANS CÉRAMISTES
VOUS FONT DÉCOUVRIR
LEUR PASSION POUR LA TERRE



NISMES - BELGIQUE
PARC COMMUNAL

ATELIERS «TERRE» GRATUITS POUR LES ENFANTS
DÉMONSTRATIONS - CONCOURS
TOMBOLA DES ARTISANS
PETITE RESTAURATION ET BAR

ORGANISÉ PAR



ELEMENT-TERRE.BE



LA SPIRALE.BE



economie



pitcho

PLUS D'INFOS À L'INTÉRIEUR !

Hôtel de la Basse Sambre

Rue de la Persévérance 19, 6061 Charleroi

071 42 01 68



Situé à 12 km de l'aéroport de Bruxelles Sud Charleroi, l'Hôtel de la Basse Sambre propose des chambres dotées d'un mobilier en bois et d'une télévision. Une connexion Wi-Fi gratuite est accessible dans l'ensemble de l'établissement. Un parking privé est également à votre disposition gratuitement.

Chaque chambre comprend une salle de bains privative avec douche et toilettes. L'hôtel possède aussi des chambres pour personnes à mobilité réduite.

Un petit-déjeuner buffet composé de viennoiseries fraîches cuites sur place est servi tous les jours. Vous pourrez rejoindre à pied de nombreux restaurants, cinémas et commerces depuis l'Hôtel de la Basse Sambre.

La station de métro la plus proche se trouve à 400 mètres. Le stade du Pays de Charleroi est à 1,9 km. Enfin, l'établissement assure un service de navette aéroport sur demande.

Au sud de l'Entre-Sambre-et-Meuse, au centre géographique de l'Europe des 15, aux confins de la Caestienne et de l'Ardenne, avec ses paysages verdoyants et enchanteurs, Nismes – dans l'entité de Viroinval – accueille ce 1^{er} mai 2016 - son premier marché de potiers, organisé par l'Espace Elément-Terre, asbl implantée dans le village depuis quelques années à présent.

Notre volonté est de promouvoir l'art ancestral de la poterie/céramique et de faire rayonner ce marché au-delà des frontières et d'accueillir un public nombreux et ciblé.

Pour cette première édition, nous pouvons compter sur près de **50 artisans-céramistes, venus des Pays-Bas, de France et de toute la Belgique. Ce résultat était inespéré. Les œuvres présentées sont très diversifiées, ce qui est bien propre à la céramique : sans limite, tout**

est possible. Nous sommes ravis de pouvoir accueillir tant d'exposants, preuve que la céramique a encore de beaux jours devant elle, et que les céramistes sont clairement demandeurs de ce genre d'événements.

Certains vous proposent des démonstrations. N'hésitez surtout pas à poser vos questions. Un céramiste est quelqu'un qui aime partager sa passion, qu'il soit potier-tourneur ou sculpteur, spécialiste du raku ou de l'enfumage, des terres sigillées ...

Nous vous invitons également de mettre la main à la pâte avec les enfants sous le kiosque, où nos bénévoles vous proposent des ateliers terre gratuits.

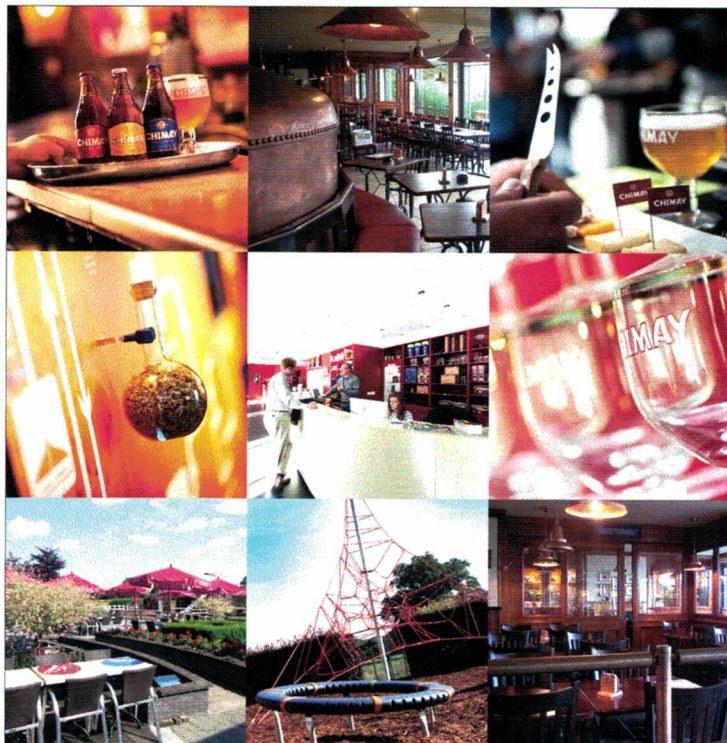
En après-midi, nous procéderons au concours des céramistes. Plusieurs des exposants ont souscrit à notre petit challenge en fabriquant un contenant, dans lequel sera servi une Trappiste de Chimay. Un jury devra

se prononcer sur le contenant dans lequel le breuvage lui semble le meilleur ... ensuite, **les contenants seront mis en tombola, ainsi qu'une sculpture d'Alberto Bustos, céramiste espagnol**, qui nous a gracieusement offert cette pièce d'exception.

Nous vous souhaitons un merveilleux dimanche à notre marché de potiers. **N'oubliez pas : la semaine prochaine en Belgique, et dans deux semaines en France, nous fêtons les mamans !!! Il y a de quoi les gâter chez nos exposants !!!**



L'équipe de l'asbl Espace Elément-Terre



Espace
CHIMAY

Visitez-nous... Bezoek ons... Visit us...

Rue de Poteaupré, 5
B-6464 Bourlers

Tél.: +32 (0)60 21 14 33
Fax : +32 (0)60 21 54 34

poteaupre@chimaygestion.be
espace@chimaygestion.be

www.chimay.com

ACHAT - VENTE - RÉPARATIONS TOUTES MARQUES



Concessionnaire FENDT - HOBBY - STERCKEMAN

Accessoires de camping

Auvents caravanes tractables et résidentielles

OCCASIONS GARANTIE 1AN + Crédit possible



À PARTIR DE JUIN 2016

NOUS DEVIENDRONS

IMPORTATEUR D'UNE 4^{ÈME} MARQUE DE CARAVANE !

Dethleffs
Un ami de la famille



FENDT
CARAVAN

Sterckeman.

Hobby

PRINCE
CARAVANING
SOMZEE 071/21 71 50

9, ROUTE DE COUVIN (N5)
5651 SOMZEE

WWW.PRINCECARAVANING.BE

Attention, emprunter de l'argent coûte aussi de l'argent

MARCOLIN ABATTAGE ET ELAGAGE

PLUS DE TEMPS LIBRE ? PENSEZ À

VOS CONTRATS DE TONTE

- ▲ Broyage et évacuation des déchets
- ▲ Rognage de souches
- ▲ Placement de panneaux en bois, retenue de terre, ...
- ▲ Placement de clôtures
- ▲ Création de pelouses, plantation de haies et parterres, ...



Devis gratuit
0477 13 39 75
n'hésitez pas !

Marcolin

Abattage & élagage

www.marcolin-abattage.be

Hameau de Géronsart - 5660 COUVIN

AU PETIT RUSTIQUE
ça manque pas d'air

Café de village et lieu d'animations culturelles, sociales et citoyennes

RUE DE L'AUBERGE 17
5680 MATAGNE-LA-PETITE

TÉL.: 060 34 91 34

OUVERT DU JEUDI AU LUNDI
DE 15H À 22H

VENDREDI ET SAMEDI
DE 15H À 02H

DIMANCHE DE 10H À 22H



TREMBLEZ

rue Longue 59 • 5670 NISMES

0495/ 79 68 82

www.tremblezsprl.be



Vente, découpes sur mesures et tailles de la pierre bleue.



Pose, entretien, réparation et rénovation de vos monuments funéraires.



Organisation complète des funérailles de vos proches.

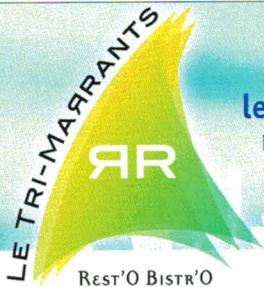
rue Longue 59 • 5670 NISMES

0495/ 79 68 82

ART & VOLTIGE

TRAVAUX ACROBATIQUES

Rue A Counson 86a - 4970 Francorchamps
Tel : 087 21 30 70 - Email : info@artetvoltige.be



Au centre du Pays des Lacs,
sur les rives du Lac de La Plate Taille,
le Tri-Marrants vous accueille dans son cadre
moderne avec vue panoramique sur le lac.

DE SEPTEMBRE À JUIN :

Lundi : 12.00 > 14.30

Mardi : 12.00 > 14.30 & 18.00 > 20.30

Mercredi : 12.00 > 14.30 & 18.00 > 20.30

Jeudi : /

Vendredi : 12.00 > 14.30 & 18.00 > 20.30

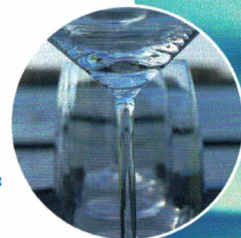
Samedi : 12.00 > 14.30 & 18.00 > 20.30

Dimanche : 12.00 - 14.30 & 18.00 > 20.30

JUILLET & AOUT :

Ouvert tous les jours : 12.00 > 14.30 & 18.00 > 21.00

De 15.00 à 18.00, espace brasserie, petite restauration &
Tea-Room



Découvrez une cuisine Bistronomique... Le charme de la cuisine de
Bistro et l'élégance de la Gastronomie.

Spécialiste des produits de Terroirs, nous vous proposons une carte
variée et de saison. Des meilleures bières Belges aux grands whiskies,
découvrez notre côté Bar.

Nous sommes labellisé **Bistro De Terroir & Table De Terroir**,
Recommandé par le **Petit Futé Wallonie** 2014 & 2015

Menu Bistronomique de saison à **35.00 €**
Groupe & privatisation de notre espace sur demande.

Le Tri-Marrants : 4/2, rue de oupia • 6440 Froidchapelle
letrimarrants@gmail.com | www.letrimarrants.be
Réservation : 0479/520126 Direction : 0475/568196



2018FR00202



Antech.be

Mr. Bricolage
On peut compter sur lui.

Route Charlemagne 21
5660 Couvin

Horaires d'ouverture

Le lundi de 13h30 à 18h30.

Du mardi au samedi de 8h30 à 18h30.

Le dimanche de 9h à 12h.

La Bonne Auberge



La Bonne Auberge

20, rue Bassidaine
B. 5670 Viroinval-Nismes

Tél. : 32.(0)60.31.10.90

Menus visibles sur www.bonneauberge.be

Ouvert tous les jours de 11h. à 14h30 et de 18h. à 21h.

Fermé le mercredi.

Le week-end ouvert non-stop de 11h à 21h.



CÉRAMIQUE - INDUSTRIE - CONSTRUCTION

Production 100% Belge « TERRE DE SAINT-AUBIN »

Petite entreprise familiale nous avons acquis depuis 3 générations une expertise incomparable dans le domaine de l'argile et de ses différentes utilisations.

**ARGILES CERAMIQUES
MATIERES PREMIERES - EMAUX
OUTILLAGES
FOURS
TOURS**

GAMME COMPLETE D'ENDUITS NATURELS D'ARGILE • 1^{er} FABRICANT BELGE



NISMES Schamp

Baguettes à l'ancienne,
le pain des aïeux, la Tropézienne,
la tarte riz-macarons

Du mardi au dimanche : 7h30 à 18h.
Fermé le lundi (sauf jours fériés).

Magali HENIN
rue Bassidaine • 5670 NISMES
060 399 260



ETS BROUSMICHE - MICHELET

RUE DU LAC 22 • 6461 VIRELLES
060 21 13 66 • GSM 0478 39 40 43

PRODUITS PÉTROLIERS
CHARBON - GAZ
PELLETS - LUBRIFIANTS



UN PRODUIT DE QUALITÉ,
UN SERVICE RAPIDE ET SOIGNÉ

Votre agent Record :
H & F Finances

Bureau de Nismes : 060/39.99.97

Mariembourg : 060/31.14.36



Carinne Hondekijn - Marc Fosseprez

marc.fosseprez@recordbank.be

GSM : 0477/29.14.34

pitchu

L'ATELIER GRAPHITASTIQUE ET IMPRESSION (NANT)



CRÉATION & IMPRESSION

- cartes de visite, entêtes, enveloppes,
- faire-part (naissance, mariage, décès),
- invitations, sets de table, calendriers,
- flyers, affiches, dépliants,
- t-shirts et textiles personnalisés
- badges, bâches, stickers, goodies,
- SITES WEB statique ou CMS, mailings,
- mémoires, TFE, cours, reliures, photocopies,
- impressions à partir de clé usb, scans, plastification A4/A3, FAX

NOUVEAU
GRAND FORMAT
PLAN/AFFICHE

-10%
TOUTE L'ANNÉE
ÉTUDIANTS ET
PROFESSEURS

ET TOUT CE DONT VOUS POURRIEZ AVOIR BESOIN!

RUE DE NAMUR 19 ★ **5600 PHILIPPEVILLE**
071 61 53 22 ★ **WWW.PITCHU.BE** ★ **f/ATELIER PITCHU** ★

Ouvert du lundi au vendredi de 8h30 à 12h30 et de 13h30 à 18h.
Le samedi de 9h à 12h. Mardi après-midi et jeudi après-midi : FERMÉ.

ESPACE ELEMENT-TERRE asbl...

Il était une fois ... l'argile ...

L'asbl Espace Elément-Terre voit le jour en juillet 2010 avec l'intention d'organiser occasionnellement quelques ateliers autour de la céramique.

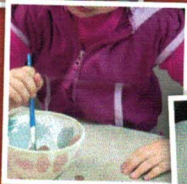
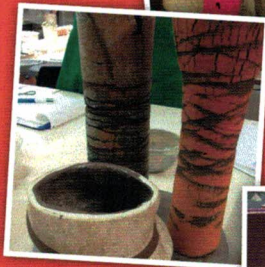
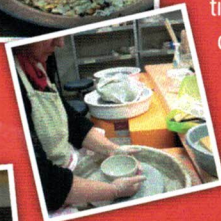
A la base de l'association, il y a trois personnes (dont Rita Hendrickx, céramiste professionnelle) qui, à ce moment-là, n'avaient pas la moindre idée dans quelle **belle aventure** elles s'embarquent.

Passionnée de céramique, Rita est aussi une personne qui aime le partage. C'est donc tout naturellement qu'après quelques années de pratique, de formations, de cours, de masterclasses, elle a décidé d'ouvrir son atelier pour transmettre son savoir acquis auprès de maîtres reconnus de l'argile.

Très vite, la demande étant croissante, les activités s'élargissent et se structurent au travers de programmes céramique et poterie bien définis.

Selon leurs niveaux, les ateliers, stages, workshops et masterclass s'adressent à un public débutant, initié, averti, voire professionnel.

L'asbl propose des ateliers hebdomadaires, des stages abordant différentes techniques, matières, modes de cuisson ... du papier porcelaine au tournage de l'argile en passant par des journées RAKU ou encore de la déco de vaisselle !



Derrière le nom «Espace Elément-Terre», se cache à présent **une équipe de 12 passionnés de la terre**. Des hommes et des femmes, amoureux d'art et d'artisanat, qui ont relevé le défi de créer un atelier céramique à la portée de tous, jeunes et moins jeunes (nos benjamins n'ont pas plus de 3 ans!), dans une région plutôt dépourvue de ce genre d'activités.

Depuis deux ans maintenant, l'atelier tourne à plein régime. De nouvelles plages horaires se sont ouvertes, un public plus large et aussi parfois plus précis fréquente l'atelier. (Rita partage notamment sa passion avec des personnes souffrant de troubles moteurs ou du comportement, autant dire que les productions des élèves sont toujours surprenantes, touchantes et terriblement inventives !)

En 2015, les activités ont touché 325 personnes différentes, à travers des ateliers hebdomadaires, stages ponctuels, formations, portes ouvertes, ateliers décentralisés, masterclass... etc...

Cette année 2016 sera probablement l'année clé avec le démar-

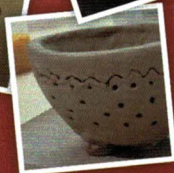
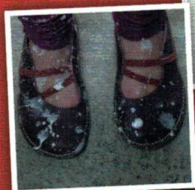
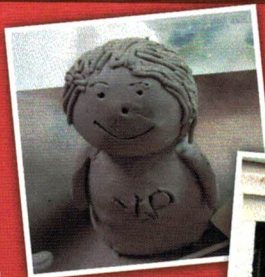
rage de deux activités «fortes» : la mise en place de workshops avec des céramistes de renommée internationale (dont un qui a déjà eu lieu avec Alberto Bustos, céramiste espagnol

C'est qui ? C'est quoi ? C'est où ?

et l'autre prévu avec Dallouin spécialiste des terres sigillées), **ET l'organisation d'un Marché de Potiers**, que nous souhaitons récurrent.

Espace Element-Terre est toujours en quête de découvertes et de partages, c'est l'esprit fondamental qui anime toutes les personnes qui ont fait le pas de pousser la porte de l'atelier... Une même envie de créer, de plonger les mains dans la terre, de partager le fruit de son expérimentation et de son expérience quelle qu'elle soit.

Avis aux amateurs et céramistes en herbe !



Qui ?

Rita : céramiste douée et confirmée, généreuse de nature, personnalité haute en couleur, toujours envie d'apprendre, de tester, transmet sa passion à qui veut l'essayer, parce que le bonheur n'est réel que s'il est partagé !

Où ?

Espace Elément-Terre asbl
Rue du Calvaire 2 • B - 5670 Nismes
element-terre@skynet.be • +32 (0) 493 527 805
www.element-terre.be •  espace élément terre

Quoi ? Quand ?

L'agenda 2016 se trouve à la dernière page de ce carnet !



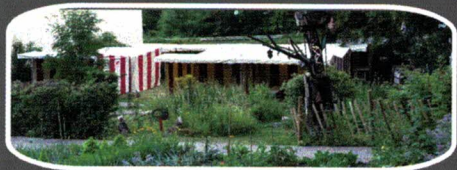
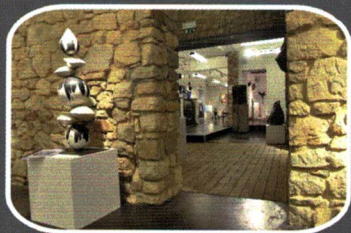
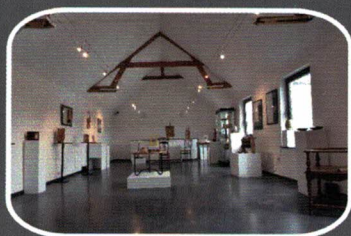
— NATOYE — LA SPIRALE

CENTRE des METIERS D'ART

- . 6 salles d'exposition
- . + de 70 artistes et artisans
- . Parcours de sculptures en extérieur
- . Départ de promena des pédestres
- . Possibilité de barbecue et de pic-nic
- . Accueil de groupes avec ou sans repas

... mais aussi:

- . Piano Bar
- . Événementiels sur site
- . Ateliers créatifs et stages pour adultes et enfants
- . Animations pour les écoles



Expositions ouvertes

Du 26 mars au 27 novembre

Du mercredi au vendredi de 13h à 17h.

Le samedi de 13h à 18h.

Le dimanche et jour férié de 10h à 12h et de 13h à 18h.

En juillet et août

Ouvert la semaine de 13h à 18h

et le dimanche et jour férié de 10h à 12h et de 13h à 18h.

Prix : 2.5 € par personne (gratuit - de 16 ans)

Événementiels et animations
proposées toute l'année



Chaussée de Namur, 22 - 5360 Natoye

Plus d'infos : 083 690 790

Le programme complet sur :

www.laspirale.be



NOUVEAU À PHILIPPEVILLE

CHOCO & CO

Fanny vous invite à venir découvrir sa boutique parée de 1001 délices!

Pour votre plus grand plaisir vous y trouverez notamment :

- les pralines Valentino (chocolatier belge),
- les célèbres glaces du MONT-BLANC CINACIEN (à emporter, au litre ou en gâteau),
- les produits de la Distillerie de Biercée,
- les produits XANTÉ (poire cognac)
- les thés Harney and Sons,
- des bonbons, des biscuits, du nougat,...
- des confitures, du miel ,des moutardes,...


LE TOUT AU DÉTAIL OU EN PANIERS GARNIS SUR MESURE...

L'endroit idéal pour tous vos cadeaux gourmands!

Choco & Co • Rue de Namur 18 • 5600 Philippeville
071 17 05 64 • [f/Choco&co](#)

Ouvert du mardi au jeudi de 10h à 12h30 et de 13h30 à 18h,
le vendredi jusque 18h30.

Le samedi de 10h à 18h. Fermé le lundi.

Rosy Loup 

**Bijoux • Sacs • Foulards
Accessoires • Prêt-à-porter
Articles cadeaux**

BVD DU CENTENAIRE 21 ★ 5600 PHILIPPEVILLE
071 66 76 90 ★ [f/LES JOUJOUX DE ROSYLOUP](#)

OUVERT DU MERCREDI AU SAMEDI
DE 10H À 17H45 NON-STOP



**DEVIS
GRATUIT**

SÉBASTIEN ANTHONIS
LE SUPER PLOMBIER-CHAUFFAGISTE

0494 49 90 93
SEBASTIENANTHONIS@GMAIL.COM

RUE SAINT-HUBERT 26
5600 NEUVILLE

AGRÉÉ CEDICOL - TVA BE 0848 7111 101

TATOUAGES • PIERCINGS • BIJOUX • ARTICLES CADEAUX



RUE DE NAMUR 24 • 5600 PHILIPPEVILLE
+32 (0)497 39 69 20

OUVERT MARDI, MERCREDI ET VENDREDI DE 10H À 18H.
SAMEDI DE 10H À 13H.
LE JEUDI ET SAMEDI APRÈS-MIDI UNIQUEMENT SUR RDV.

[f/C'EST TATOUÉ PRÈS DE CHEZ VOUS](#)



Funérailles J. NAVAUX

Funérarium – Fleurs

Organisation de funérailles sur toutes régions

Vos funérailles, notre souci !

- Organisation de funérailles
- Contrat funéraire
- Assistance obsèques
- Funérarium
- Articles funéraires
- Fleurs artificielles
- Formalités
- Incinération
- Inhumation
- Faire-part
- Souvenirs
- Remerciements

Conseiller en
Assistance Obsèques



Boulevard de l'Enseignement 14 - 5600 PHILIPPEVILLE
Tél. 071 66 68 89 - Gsm 0479 93 77 49
info@funerailles-navaux.be - www.funerailles-navaux.be



H₂O AT HOME

Envie de nouveaux challenges?

Contactez Cathy Fery

0495 90 36 42

kathounne@hotmail.com

*Solution de nettoyage écologique,
simple et efficace • Cosmétique bio*



La brasserie des
Eaux Vives

PRESENTE

**NOUVEAU
Brasserie Artisanale
À ROMERÉE !**

**Bière blonde artisanale
de caractère**



www.brasserie-des-eaux-vives.be

Une bière brassée avec savoir se déguste avec sagesse



Sellerie EQUI'FAGNES

Tout pour le cheval et son cavalier



horze

uvex



Route de Nismes 20/2 • Mariembourg
+32(0)60 3110 27 • www.equi-fagnes.be



www.facebook.com/EquiFagnes

CONCEPT S.P.R.L.

Plâtre

by

Jonathan Boussifet



EXPERT EN PLAFONNAGE ET FAÇADES ISOLANTES

- Crépis (+ de 300 teintes disponibles)
- Rénovation de façades
- Faux plafonds modernes
- Isolation toiture/mur
- Cloisons
- Aménagement de combles



■ BADIGEON

■ ETANCHÉISATION À L'AIR

(dalle, plafond, toiture, châssis)

■ TRAITEMENT HUMIDITÉ ASCENSIONNELLE

**PATRON
SUR CHANTIER**

**DEVIS & CONSEILS
GRATUITS**

*Travail soigné
et sérieux garanti*

**FAITES APPEL À UN VÉRITABLE ARTISAN
GSM : 0498 40 69 85 ■ TÉL./FAX : 071 61 25 61**

boussi-j@hotmail.com



REPARATION
SMARTPHONE
TABLETTES ET PC

LUDWIG BÜRGER

Rue Père Heugens 22
5600 Villers-le-Gambon

0498 57 41 01

071 57 28 54

info@sbprod.be

WWW.SBPROD.BE

Spécialiste
en réparation soudure,
remplacement écrans,
plasturgie, ...
sur pc portable

Maintenance
software et hardware

Réparation smartphone
et tablettes toutes marques

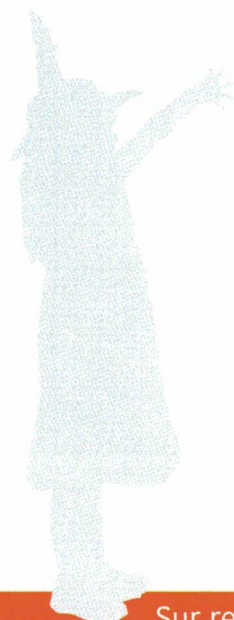
Équipement professionnel
Réparations garanties

Aménagement d'abords



Entreprise paysagère J Gerard

Frasnes - 0495/54.91.27 - www.pepinieresgerard.be



Réalisations
graphiques
confectionnées
sur mesures

LPIE

Les P'tites images d'Ernest

logo | identité visuelle
charte graphique | **affiche** | dépliant
brochure | flyer | **catalogue**
plaquette institutionnelle | **annonce presse**
signalétique | grands formats | **livre**
papier à entête | **carte de visite**

...

Sur rendez-vous : 0497/37 54 38 • isabellehenrard@skynet.be

www.lpie.be



BNP PARIBAS

FORTIS

Agence Philippeville
Bernard PIRLET



Place d'Armes 9 | 5600 Philippeville
Tél.: +32(0)71 61 02 30 | FAX : +32(0)2 228 18 36
philippeville@bnpparibasfortis.com

www. **La Caestienne**.be

chambres et tables d'hôtes
gastenkamers en -maaltijden
bed & breakfast and meals



Rue Saint Roch, 111
B-5670 Nismes
Belgique-België-Belgien
Tel.: 0032/(0)494/355.705.



Taverne Restaurant "Le Barrage"

Tél.: 060 75 22 95

Ouvert tous les jours
de 10h à 22h minimum.

Vendredi et samedi karaoké jusque 2h.

**Tout le matériel pour
le jardinage et le forestier**

Ets EDDY LENOIR sprl

Vente - Entretien - Réparation

Rue Général de Monge 143-1
5660 PETIGNY

060 34 92 28

www.eddylenoir.be

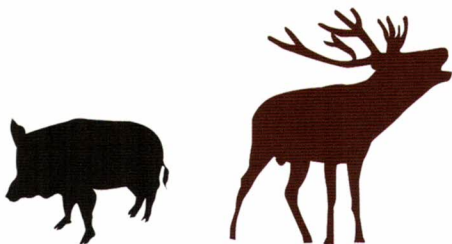


S.A. CHABOT Viandes

**Grossiste
en viandes et gibiers**

060 45 69 12

060 34 53 24



ESPACE ELEMENT-TERRE asbl... Agenda

Voici un aperçu des activités de cet été 2016 (programme complet et plus de détails sur notre site www.element-terre.be)

- Activités été -

Ados/adultes

- 3/4/5 juin : tournage de l'argile (trois jours de tournage et tournassage de l'argile)
- 11/12 juillet : micro-raku (deux demi-journées pour la réalisation de petites pièces, cuites au raku au four à micro-ondes)
- 15/16 juillet : papier-porcelaine (réalisations d'objets fins et translucides)
- 21/22/23 juillet : tournage de la porcelaine (trois jours de tournage et tournassage, décors de la porcelaine)
- 12/13 août : céramique/vannerie (réalisations de pièces céramiques qui seront terminées le 18 septembre par ajout de vannerie)
- 24/25 septembre : workshop Dalloun (Terres sigillées)

ENFANTS

4/5/6/ juillet : stage de vacances pour les 7-12 ans

- Jout public -

JOURNÉES PORTES OUVERTES

- Le samedi 27 août : journée cuisson raku.
- Le dimanche 28 août : ateliers libres (matin) et décalcomanies (après-midi) (venez avec votre vaisselle à customiser !)

Plus d'infos?

Espace Élément-Terre asbl
Rue du Calvaire 2 • B - 5670 Nismes
element-terre@skynet.be • +32 (0) 493 527 805
www.element-terre.be • [f](https://www.facebook.com/espace.element.terre) / espace élément terre

- Les activités -

PROPOSÉES DURANT L'ANNÉE

- Ateliers hebdomadaires pour ados / adultes
- Ateliers hebdomadaires pour enfants 6-12 ans
- Ateliers mensuels pour les petits de 3-6 ans
- Dimanche, c'est poterie (1 x par mois)

- Stages -

Tournage de l'argile, tournage et décoration de la porcelaine, papier porcelaine, initiation à la fabrication d'émaux, transferts d'images et décalcomanies, raku et micro-raku, fabrication de bijoux en porcelaine ...

- L'asbl peut également animer en décentralisé (écoles, activités culturelles, formations ...)
- Possibilité de réserver l'atelier pour des activités de groupe (encadré par l'animatrice, ou de façon autonome) ou pour une résidence.

